

# 无锡地铁集团有限公司

锡地铁地保函〔2023〕49号

---

## 关于梁东路与规划道路交叉口西南侧地块（通达医疗 A 块地块）出让地铁保护意见的函

无锡市自然资源和规划局梁溪分局：

贵局《关于征求梁东路与规划道路交叉口西南侧地块（通达医疗 A 块地块）建设条件意见的函》收悉，经核对，现回复如下：

梁东路与规划道路交叉口西南侧地块位于地铁线路的安全保护区内。

根据《无锡市轨道交通条例》关于安全保护区的管理规定，地块开发建设单位应当事先书面征求地铁集团的意见；地块内实施方案（包括围墙、出入口、管线等附属设施）与轨道交通设施之间应满足结构安全退距、消防、环评等技术要求；地块开发建设单位应当分析、论证施工活动对轨道交通设施的影响，制定轨道交通设施安全保护方案，并经地铁集团同意后，按照方案进行

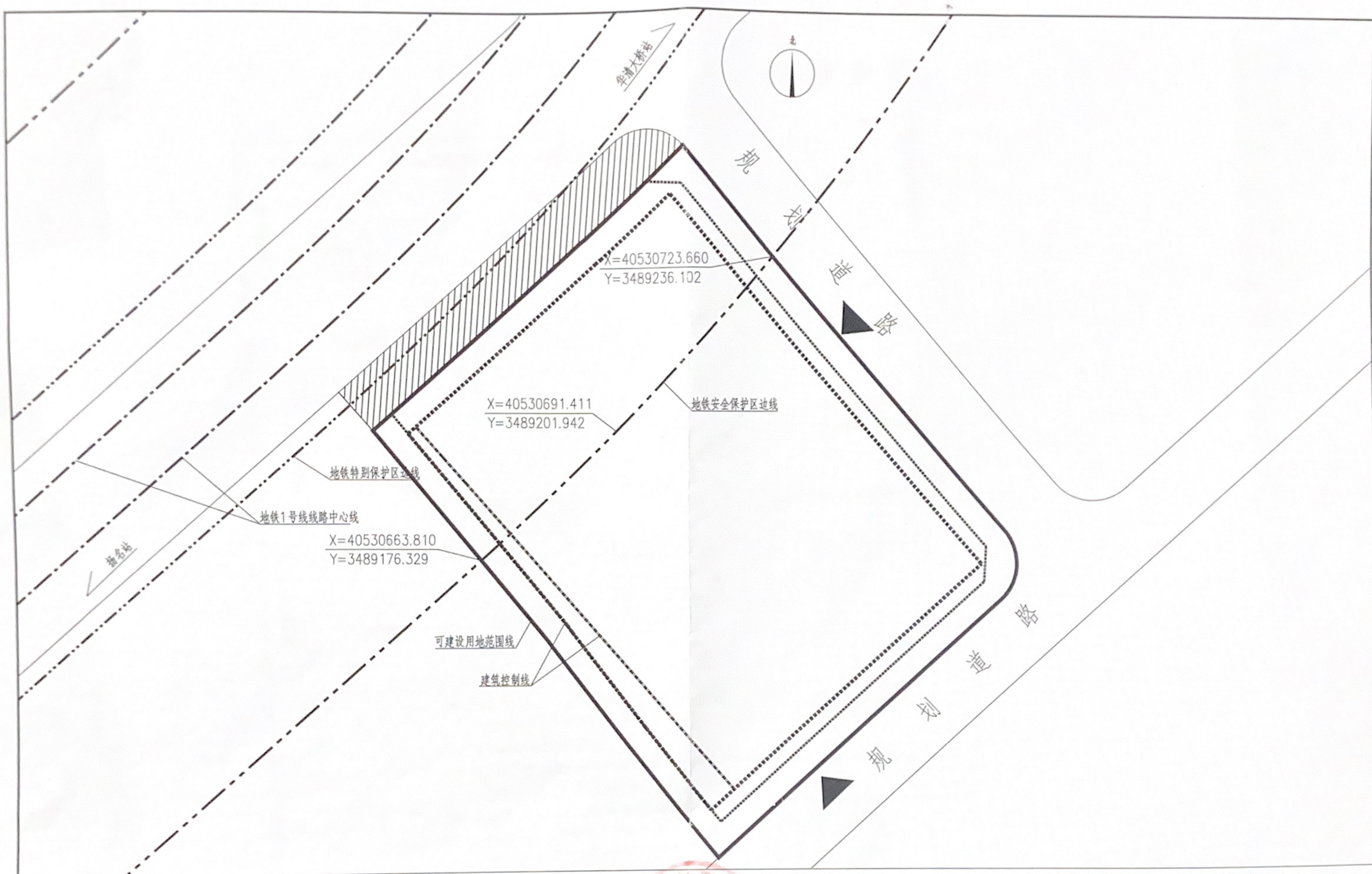
施工。

附件：梁东路与规划道路交叉口西南侧地块与地铁1号线平面关系



无锡地铁集团有限公司

2023年12月28日



说明:

1. 本图尺寸以米计。
2. 本图坐标采用国家2000坐标系。
3. 地铁1号线华清大桥站~无名站区间设置于梁东路东西向设置,在地铁特别保护区范围内除《无锡市轨道交通条例》第二十六条规定允许的建设活动外,不得进行其他建设活动。
4. 地块内实施方案与轨道交通设施之间应满足结构安全间距、消防、环评等技术要求。
5. 若规范调整,按最新版的规范执行。



附图名称:

梁东路,规划道路交叉口西南侧地块与地铁1号线平面关系图

日期:

2023.12.26